



QUICK START GUIDE

QUICKSTART-ANLEITUNG

GUIDE DE PRISE EN MAIN

GUIDA RAPIDA

GUÍA DE INICIO RÁPIDO

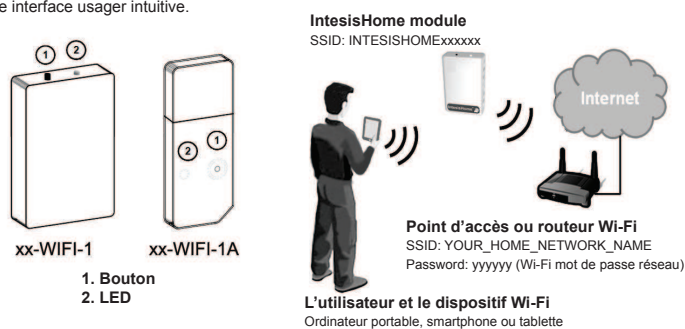
Product ID label

CONTENTS

English	3
Deutsch	6
Français.....	9
Italiano.....	12
Español.....	15
Norsk.....	18
Svenska.....	21
Dansk	24
Nederlands.....	27
Polski.....	30
Russian.....	33

1. Description

Le module IntesisHome est un module externe servant à connecter à vos unités du système climatique dans votre réseau Wi-Fi pour disposer d'une connectivité globale et du contrôle distant des appareils grâce à une interface usager intuitive.



FR

2. Configuration

Avant de procéder à la configuration, assurez-vous que le climatiseur est branché sur l'alimentation électrique et que le LED de l'IntesisHome est allumé vert fixe.

IMPORTANT: Assurez-vous de rester suffisamment près de l'appareil IntesisHome pendant toute la procédure d'installation afin d'éviter que votre OS ne change de réseau Wi-Fi. Un tel changement est susceptible de provoquer un comportement inattendu de l'appareil au cours de la configuration et un mauvais résultat de celle-ci.

Deux modes de connexion sont disponibles: avec WPS et Web.

A. WPS

Ce type de connexion est disponible seulement si votre point d'accès Internet prend en charge le mode de connexion WPS.

REMARQUE: Consultez le manuel d'utilisation du point d'accès (AP) pour localiser, s'il existe, le bouton WPS ou prendre connaissance de la procédure d'activation WPS.



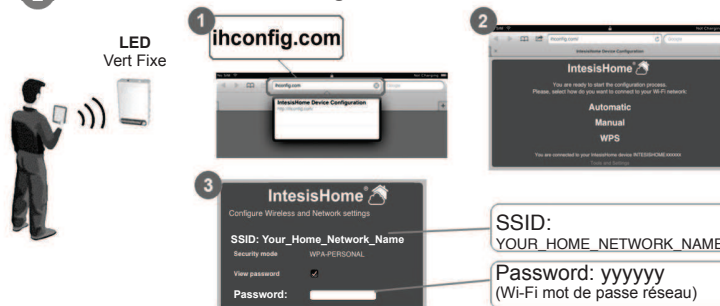
Plus d'informations peuvent être trouvées dans www.intesishome.com/docs/IntesisHome_DeviceConfig.pdf

B. Web

1 Connectez-vous au réseau Wifi de l'appareil IntesisHome

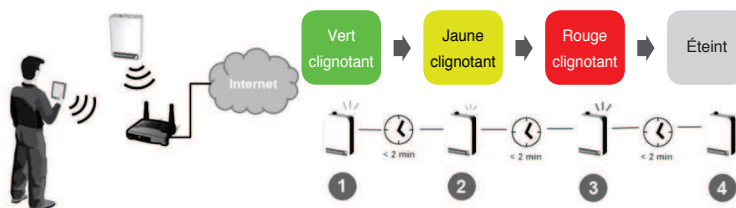


2 Entrez dans le site de configuration et suivez les instructions



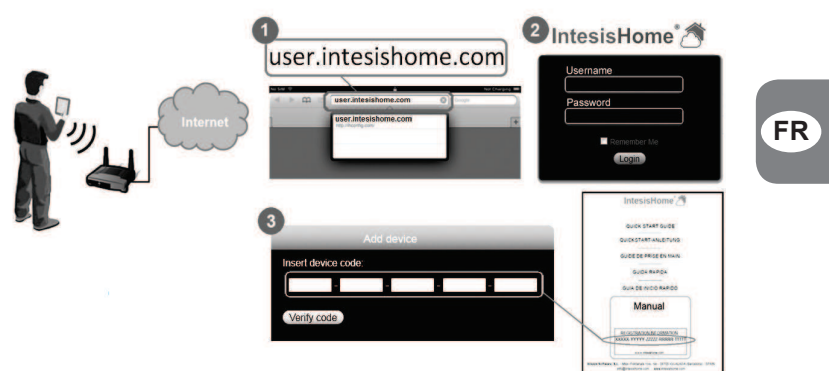
Plus d'informations peuvent être trouvées dans www.intesishome.com/docs/IntesisHome_DeviceConfig.pdf

3. Entraîner après tous les paramètres de configuration sont appliqués



Si la connexion a réussi, IntesisHome LED doit être éteinte. Si non, s'il vous plaît voir la section 7.

4. Enregistrement du produit



5. LED status information

L'état des LED est indiqué dans le tableau correspondant. Consultez ce tableau à www.intesishome.com/docs/IntesisHome_DeviceConfig.pdf pour connaître l'état actuel de votre appareil.

6. Modification de votre réseau Wi-fi

En cas de modification du mot de passe d'accès au réseau Wi-fi, SSID (nom de réseau), du point d'accès ou du routeur, votre IntesisHome doit être reconfiguré.

Pour cela, appuyer sur le bouton de l'IntesisHome pendant 10 secondes. Dès que le bouton est relâché, le LED de l'IntesisHome clignote en vert puis reste allumé en fixe et en vert.

7. FAQ et assistance

Pour toute question ou problème au sujet de ce produit ou de son installation, veuillez consulter notre centre d'assistance sur www.intesishome.com/support.

Veuillez consulter la page Web www.intesishome.com/downloads pour prendre connaissance de la dernière mise à jour.